

Periodo de reserva
del 28 de abril al 12 de mayo de 2026

Plan de compra de acciones para empleados

ESOP 2026 le da la oportunidad de participar más estrechamente en el crecimiento del Grupo convirtiéndose en accionista de Technip Energies con condiciones preferentes.

Gracias a las 2 fórmulas disponibles, ESOP 2026 se adapta a una amplia variedad de perfiles de riesgo y le ofrece la flexibilidad de elegir una opción o de combinar ambas.

Descubra las ventajas de cada fórmula

ESOP Leverage¹

ESOP Classic²

Rentabilidad garantizada de la inversión inicial

4 % anual garantizada a través del SAR

N. a.

Garantía de su contribución personal en euros

Si
A través del SAR

No
Riesgo de pérdida de capital

Múltiplo del aumento medio del precio de la acción

7 veces a través del SAR

N. a.

Contribución complementaria

No

Contribución complementaria del 100 % de la contribución personal hasta un máximo de 500 €

Precio de suscripción de la acción

Precio de referencia menos un 20 % de descuento

Precio de referencia menos un 20 % de descuento

Ganancia potencial calculada según el precio de suscripción de la acción

Si

Si

Ingreso de dividendo

Si

Si

Periodo de bloqueo

5 años

5 años

¹ Como parte de esta oferta, suscribe acciones de Technip Energies directamente, por lo que se registrarán a su nombre y se mantendrán en una cuenta registrada; además, se beneficiará de derechos sobre la revalorización de las acciones (SAR), que proporcionan ventajas adicionales.

² Como parte de esta oferta, suscribe acciones de Technip Energies directamente, por lo que se registrarán a su nombre y se mantendrán en una cuenta registrada.

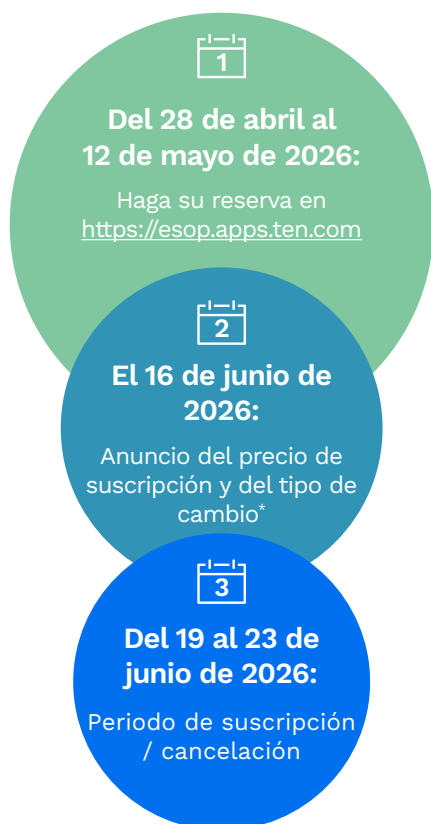
¿Quién puede participar?

- Los **empleados** serán elegibles para el ESOP 2026 si, a 23 de junio de 2026, están empleados por una empresa miembro del PEGI de Technip Energies e incluida en el ámbito del ESOP 2026, y si cuentan con al menos 3 meses de antigüedad en el Grupo Technip Energies entre el 1 de enero de 2025 y el 23 de junio de 2026.



En <https://esop.apps.ten.com> está disponible un simulador para ayudarle a determinar la cantidad máxima que puede invertir en el ESOP 2026.

¿Cuándo puedo participar?



¿Cómo me suscribo?

Se requiere 1 acción como mínimo para participar en este plan.

Puede participar con pocos clics:

- 1 Inicie sesión en** <https://esop.apps.ten.com>
- 2 Haga clic en** el botón «Participar en ESOP 2026».
- 3 Confirme su identidad** siguiendo las instrucciones enviadas por correo electrónico o correo postal.
- 4 Lea los términos y condiciones** para participar en el ESOP 2026.
- 5 Complete la pantalla de reserva.**
- 6 Confirme** su reserva.
- 7 Descargue** el resumen de su suscripción en PDF.

* El tipo de cambio definitivo se determinará a la vez que el precio de suscripción (basado en el tipo de cambio del 16 de junio de 2026) y se comunicará en el sitio web <https://esop.apps.ten.com>. Aunque indique la cantidad de su inversión en su moneda local, estará invirtiendo una cantidad en euros. Si suscribe fuera de la eurozona, después del aumento de capital su inversión estará sujeta a las fluctuaciones del tipo de cambio entre el euro y la moneda de su país.



Para obtener más información y suscribirse

Visite <https://esop.apps.ten.com> o **escanee** el código QR

Contactos:

- Su persona de referencia de ESOP / People&Culture
- Correo electrónico específico esop@ten.com